



TM

**VENIERI**  
SPA

**4.63H**  
**5.63D**

RADLADER



**STAGE 5**



### 4K HUBGERÜST.

Für eine maximale Ausbrechkraft, ist das neu überarbeitete Hubgerüst mit den modernsten, dafür entwickelten Konstruktionsprogrammen entworfen und konstruiert worden.



### UNSERE PRIORITÄT.

Um eine maximale Sicherheit in allen Fahr- und Arbeitssituationen zu gewährleisten, ist die **Parkbremse in die Vorderachse integriert** (optional im 4.63H).



### SILENCE, PLEASE.

Durch neue geräuschabsorbierende Materialien spezielle Antivibrations-Gummidämpfer, konnten wir die **Geräusentwicklung in der Kabine noch einmal drastisch reduzieren** und somit den Fahrerkomfort erheblich erhöhen.



### ATEMBERAUBENDER AUSBLICK.

Die neue ROPS/FOPS II Kabine, **garantiert eine 360° Übersicht über den Arbeitsplatz und somit ein Höchstmaß an Kontrolle und Sicherheit.**



### SCHÖN KÜHL BLEIBEN.

**Das neue Lüftungssystem** garantiert höchsten Komfort. Sie haben die Wahl zwischen automatischer und manueller Klimaanlage und erhalten sicherlich immer die optimale Temperatur in der Kabine.



### 100% VENIERI DESIGN.

Mit den neuen Maschinen folgt das **Venieri Design Team** dem "Venieri Family Feeling" stellt aber ebenso einen neuen Stil vor.



### ABSOLUTE STABILITÄT.

Die am Rahmen fixierte **Pendelachse** sorgt für absolute Stabilität.



AIR CYCLONE  
PRECLEANER

### IMMER SAUBERE LUFT.

Mit dem neuen, **zweistufigen Luftfiltersystem**, einem Hochleistungs-Vorfilter, einem Hauptfilter und einem **Sicherheitsfilter**, sorgen wir für ein Maximum an Sicherheit für den Motor.



### NEUE STUFE V MOTOREN.

Die **neuen Yanmar** und **Deutz Motoren** erfüllen die **aktuellen Abgas-Standards** und liefern hohe Leistung bei geringer Motordrehzahl.



### HOHES AUGENMERK AUF SPARSAMKEIT.

Der neue, elektronisch gesteuerte **zwei Stufen Lüfter**, passt die Umdrehungsgeschwindigkeit den aktuellen Anforderungen an und **reduziert so den Kraftstoffverbrauch** die Geräusche.



### GEBAUT FÜR LEISTUNG, DESIGNED FÜR BEWEGLICHKEIT.

Das **speziell gestaltete Kontergewicht** garantiert **absolute Beweglichkeit** und **beschützt** die Rückleuchten.

# 4.63H

## RADLADER Z-KINEMATIK



### DIESELMOTOR

Motor: 4 Zylinder, Common-Rail Direkteinspritzung elektronisch gesteuert, Turbo, Abgasrückführung, Wasserkühlung, Trockenluftfilter und Oxidationskatalysator (DOC).

Gemäß EWG 97/68 – STAGE V/TIER IVf

Typ	Yanmar 4TNV98C
Max. Leistung	53 kW - 72 PS
Nenn Drehzahl	2.500
Leistung ISO/TR 14396	51,7 kW - 70 PS
Leistung EEC 80/1269	51,7 kW - 70 PS
<b>Wirtschaftlicher Arbeitsbereich (U/min)</b>	1200 - 1600
Max. Drehmoment	Nm 241
Bohrung	mm 98
Hub	mm 110
Hubraum	cm <sup>3</sup> 3.319



### ELEKTRIK

Batterie	12 Volt
Kapazität EN 60095-1	110 Ah - 850 A
Generator	80 A
Rückfahralarm	Standard
Verkabelung nach	IP 67 - DIN 40050



### FAHRANTRIEB

Hydrogetriebe mit automatischer Leistungsregelung, eigenem geschlossenen Ölkreislauf, Pumpen und Motor mit variablem Hubraum. Verteilergetriebe 2 Gänge vorwärts/rückwärts

<b>Arbeitsgeschwindigkeit</b>	Vorwärts	Rückwärts
1 Gang km/h	0 ÷ 11	0 ÷ 11
2 Gang km/h	0 ÷ 30	0 ÷ 30

Selbstlimitierende Höchstgeschwindigkeit



### ACHSEN

Heavy-Duty-Achsen mit Planetenuntersetzungsgetriebe auf jedem Rad und automatischen Sperrdifferential. Starrantriebswelle auf Vorderrahmen. Schwingachse Pendelachse auf Hinterrahmen mit Gesamtausschlagwinkel bis 25°. Untersetzungsgetriebe zur Übertragung der Bewegung zur Vorder- bzw. Hinterachse über eine Antriebswelle. Standard-Ausgleichsgetriebe auf Vorderachse (optional auf Hinterachse).



### BREMSANLAGE

Betriebsbremse: hydraulische Mehrscheibenbremse im Ölbad an der Vorderachse, wirkend auf alle 4 Räder. Feststellbremse: Sperrbremse am Verteilergetriebe mit manueller Betätigung, wirkend auf dieselbe Betriebsbremse.



### REIFEN

Standard	16/70 x 20
Option	405/70 R20 • 14.5 x 20



### LENKUNG

Servolenkung mittels **LOAD SENSING** Hydrolenkung.

Lenkeinschlagswinkel	80°
Wenderadius - Reifeninnenseite	mm 2.585
Wenderadius - Reifenaußenseite	mm 4.515
Wenderadius - Schaufelaußenseite*	mm 4.980

\* Schaufel in Fahrstellung.



### HYDRAULIKANLAGE

Zwei Zahnradpumpen: 1. Zahnradpumpen (LOAD SENSING) für Lade- und Lenkhydraulik mit Prioritätsventil für die Lenkhydraulik. 2. Zahnradpumpen für die Steuerung des Lüfterrades mit zwei Umdrehungsgeschwindigkeiten. Hauptsteuerventil mit Überdruckventil, Hydraulikölkühlkreislauf, Hauptstromölfilter in der Rücklaufleitung. 1- Hebel-Steuerung für Hubarm (4 Positionen) und Schaufel (3 Positionen).

Förderleistung	lt/'	70
Max. Förderleistung (option)	lt/'	100
Betriebsdruck Ladeschaufel	bar	230
Betriebsdruck Lenkung	bar	190
Hubzylinder	mm	80x585
Schaufelzylinder	mm	85x395
Heben (volle Schaufel)	sec.	4.8
Senken (leere Schaufel)	sec.	3.7
Auskippen	sec.	1.95
Gesamter Prozess	sec.	10.45



### FÜLLMENGEN

Motor	lt	11
Verteilergetriebe	lt	5,6
Ausgleichsgetriebe	lt	5,8
Untersetzungsgetriebe	lt	3,8
Hydraulikkreislauf	lt	70
Bremskreislauf	lt	1,1
Kraftstoff	lt	75
Wasserkühler	lt	15



### TECHNISCHE BETRIEBSDATEN

Schaufelinhalt (Standard)	m <sup>3</sup>	1,0
Schaufelbreite	mm	2.000
Kipplast gestreckt	kg	4.600
Kipplast geknickt 40°	kg	4.200
Max. Hydraulikhubkraft bei voller Reichweite	Nm	3.900
Kipphöhe am Drehpunkt	mm	3.260
Kipphöhe bei 41°	mm	2.550
Kippreichweite bei 41°	mm	675
Reißkraft	kg	5.600



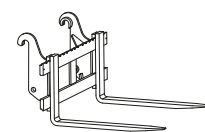
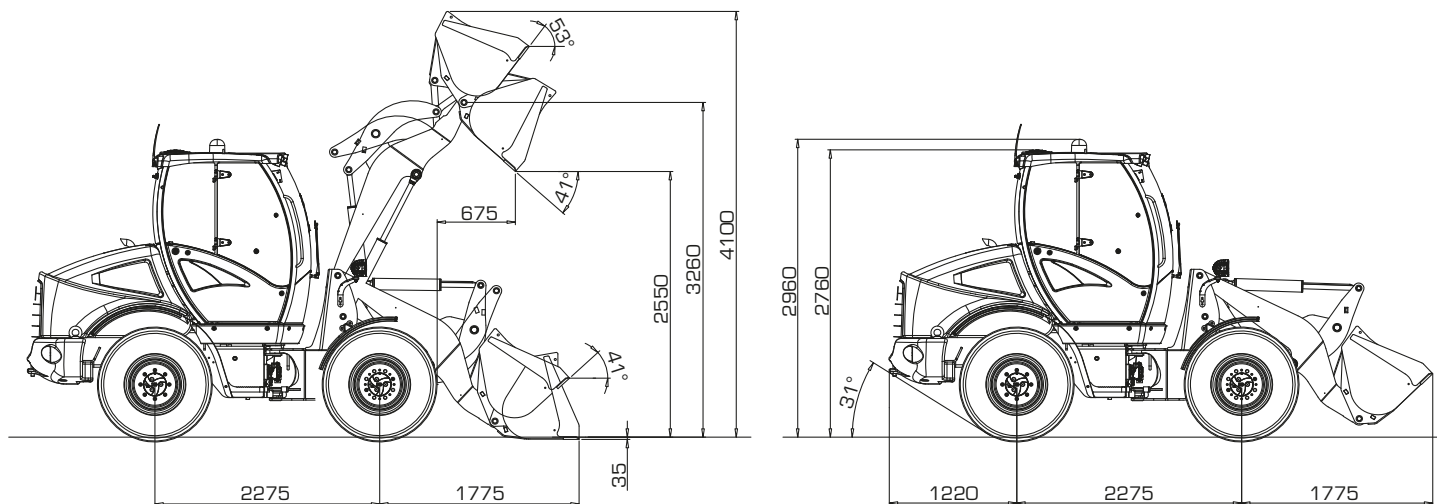
### ABMESSUNGEN UND GEWICHTE

Gesamtlänge in Fahrposition	mm	5.270
Gesamtbreite über Schaufel	mm	2.000
Gesamtbreite über Räder	mm	1.873
Spurweite	mm	1.530
Achsabstand	mm	2.275
Bodenfreiheit	mm	330
Gesamthöhe	mm	2.760
Betriebsgewicht (standard)	kg	5.400
Betriebsgewicht (max)	kg	6.200



### dB ARBEITSGERÄUSCHE

ISO 6396 - Schalldruckpegel LPA (Kabine)	dB(A)	74
2000/14/CE - LWA (externe Lautstärke)	dB(A)	98



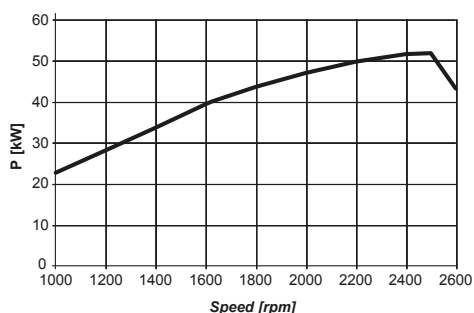
### LEISTUNGSDATEN

### UNIVERSALSCHAUFEL    4 IN 1 SCHAUFEL    LEICHTGUTSCHAUFEL    PALETTENGABEL

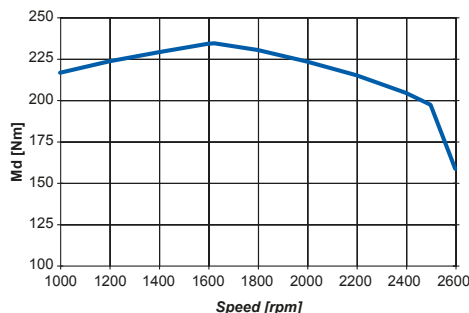
Schaufelinhalt (SAE) voll	m <sup>3</sup>	1,0	0,9	1,5	/
Schaufelbreite	mm	2.000	2.100	2.250	/
Schaufelgewicht	kg	350	500	500	/
Max. Betriebshöhe	mm	4.100	4.050	4.155	/
Gabeln Länge (Standard)					1.000
Gabeln Länge (Option)					1.200
Max. Kipphöhe (Schaufeldrehpunkt)	mm	3.260	3.260	3.260	/
Kippwinkel	°	41°	41°	41°	/
Kipphöhe	mm	2.550	2.525	2.500	/
Kippreichweite	mm	675	650	725	/
Kippreichweite max.	mm	1.425	1.375	1.475	/
Kipplast gestreckt	kg	4.600	4.800	4.350	/
Kipplast geknickt	kg	4.200	4.400	4.000	/
Kipplast Palettengabel geknickt	kg				3.200
Nutzlast Palettengabel EN 474-3 (80%) [•]	kg				2.560
Nutzlast Palettengabel EN 474-3 (60%) [•]	kg				1.920
Reißkraft	kg	5.600	6.100	5.200	/
Gesamtlänge	mm	5.270	5.220	5.320	/
Wenderadius (Schaufelaußenseite)	mm	4.980	4.940	5.090	/
Betriebsgewicht	kg	5.400	5.550	5.400	/

[•] Schwerpunkt 500mm

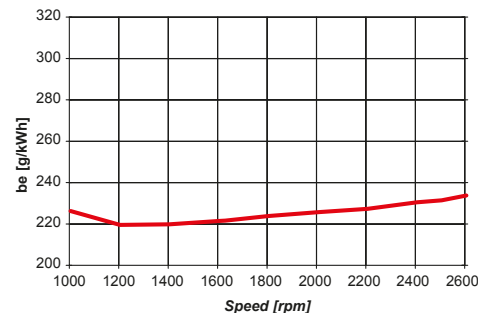
### LEISTUNG



### DREHMOMENT



### VERBRAUCH



# 5.63D

## WHEEL LOADER "Z" LINKAGE



### DIESEL MOTOR

Motor: 4 Zylinder, Common-Rail Direkteinspritzung elektronisch gesteuert, Turbo, Abgasrückführung, Wasserkühlung, Trockenluftfilter und Oxidationskatalysator (DOC). Gemäß EWG 97/68 – STUFE V

Typ	Deutz TD 2.9 L4
Max. Leistung	58 kW - 79 PS
Nenn Drehzahl	2.600
Leistung ISO/TR 14396	55,4 kW - 75 PS
Leistung EEC 80/1269	55,4 kW - 75 PS
<b>Wirtschaftlicher Arbeitsbereich (U/min)</b>	1400 - 1800
Hubraum	Nm 260
Bohrung	mm 92
Hub	mm 110
Hubraum	cm <sup>3</sup> 2.925



### ELEKTRIK

Batterie	12 Volt
Kapazität EN 60095-1	110 Ah - 850 A
Generator	95 A
Rückfahralarm	Standard
Verkabelung nach	IP 67 - DIN 40050



### FAHRANTRIEB

Hydrogetriebe mit automatischer Leistungsregelung, eigenem geschlossenen Ölkreislauf, Pumpen und Motor mit variablem Hubraum. Verteilergetriebe 2 Gänge vorwärts / rückwärts.

<b>Arbeitsgeschwindigkeit</b>	Vorwärts	Rückwärts
1 Gang km/h	0 ÷ 4	0 ÷ 4
2 Gang km/h	0 ÷ 11	0 ÷ 11

<b>Fahrgeschwindigkeit</b>	Vorwärts	Rückwärts
1 Gang km/h	0 ÷ 15	0 ÷ 15
2 Gang km/h	0 ÷ 40*	0 ÷ 40*

\* Selbstlimitierende Höchstgeschwindigkeit



### ACHSEN

Heavy-Duty-Achsen mit Planetenuntersetzungsgetriebe auf jedem Rad und automatischen Sperrdifferential. Starrantriebswelle auf Vorderrahmen. Schwingachse Pendelachse auf Hinterrahmen mit Gesamtausschlagwinkel bis 25°. Untersetzungsgetriebe zur Übertragung der Bewegung zur Vorder- bzw. Hinterachse über eine Antriebswelle. Standard-Ausgleichgetriebe auf Vorderachse (optional auf Hinterachse)



### BREMSANLAGE

Betriebsbremse: hydraulische Mehrscheibenbremse im Ölbad an der Vorderachse, wirkend auf alle 4 Räder.  
Feststellbremse: negativ wirkende hydraulische Bremse in der Vorderachse mit elektrischer Betätigung.



### REIFEN

Standard	405/70 R20
Option	455/70 R20 • 14.5 x 20



### LENKUNG

Servolenkung mittels **LOAD SENSING** Hydrolenkung.

Lenkeinschlagswinkel	80°
Wenderadius - Reifeninnenseite	mm 2.585
Wenderadius - Reifenaußenseite	mm 4.515
Wenderadius - Schaufelaußenseite*	mm 4.980

\* Schaufel in Fahrstellung



### HYDRAULIKANLAGE

Zwei Zahnradpumpen: 1. Zahnradpumpen (LOAD SENSING) für Lade und Lenkhydraulik mit Prioritätsventil für die Lenkhydraulik. 2. Zahnradpumpen für die Steuerung des Lüfterrades mit zwei Umdrehungsgeschwindigkeiten. Hauptsteuerventil mit Überdruckventil, Hydraulikölkreislauf, Hauptstromfilter in der Rücklaufleitung. 1- Hebel-Steuerung für Hubarm (4 Positionen) und Schaufel (3 Positionen).

Förderleistung	lt/1'	90
Max. Förderleistung (option)	lt/1'	120
Betriebsdruck Ladeschaufel	bar	230
Betriebsdruck Lenkung	bar	190
Hubzylinder	mm	85x580
Schaufelzylinder	mm	90x402
Heben (volle Schaufel)	sec.	4.38
Senken (leere Schaufel)	sec.	3.41
Auskippen	sec.	1.9
Gesamter Prozess	sec.	9.69



### FÜLLMENGEN

Motor	lt	8
Verteilergetriebe	lt	5,2
Ausgleichsgetriebe	lt	6,2
Untersetzungsgetriebe	lt	1,8
Hydraulikkreislauf	lt	70
Bremskreislauf	lt	2
Kraftstoff	lt	75
Wasserkühler	lt	15



### TECHNISCHE BETRIEBSDATEN

Schaufelinhalt (Standard)	m <sup>3</sup>	1,1
Schaufelbreite	mm	2.100
Kipplast gestreckt	kg	4.950
Kipplast geknickt 40°	kg	4.400
Max. Hydraulikhubkraft bei voller Reichweite	Nm	4.150
Kipphöhe am Drehpunkt	mm	3.360
Kipphöhe bei 40°	mm	2.685
Kippreichweite bei 40°	mm	660
Reißkraft	kg	6.400

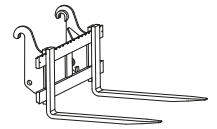
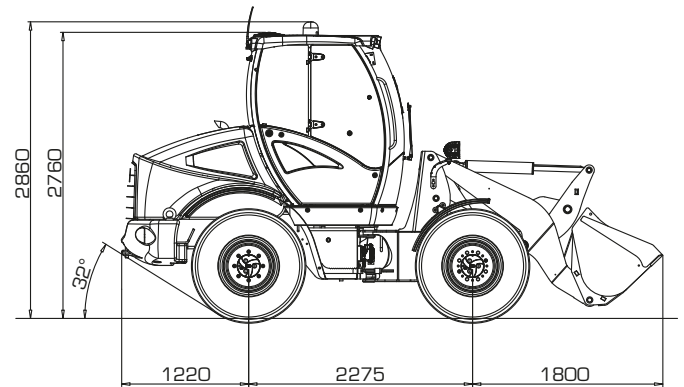
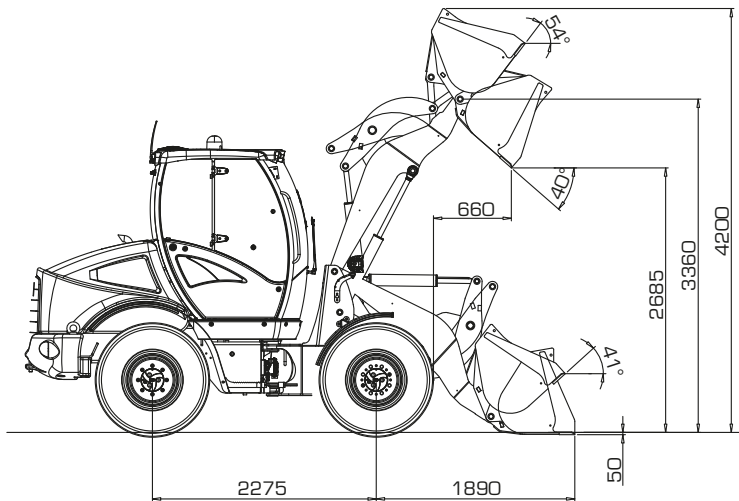


### ABMESSUNGEN UND GEWICHTE

Gesamtlänge in Fahrposition	mm	5.295
Gesamtbreite über Schaufel	mm	2.100
Gesamtbreite über Räder	mm	1.937
Spurweite	mm	1.530
Achsabstand	mm	2.275
Bodenfreiheit	mm	330
Gesamthöhe	mm	2.760
Betriebsgewicht (Standard)	kg	5.800
2000/14/CE – LWA (externe Lautstärke)	kg	6.270

### dB ARBEITSGERÄUSCHE

ISO 6396 - Schalldruckpegel LPA (Kabine)	dB(A)	73
Exterior noise level ISO 6395 - Lwa	dB(A)	100



## LEISTUNGSDATEN

### UNIVERSALSCHAUFEL

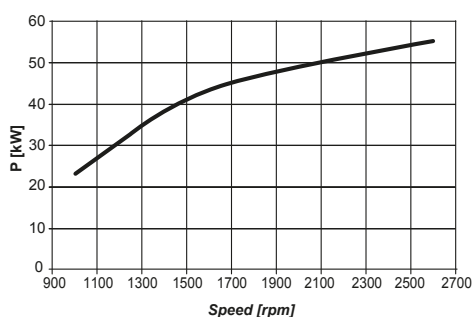
### 4 IN 1 SCHAUFEL

### LEICHTGUTSCHAUFEL PALETTENGABEL

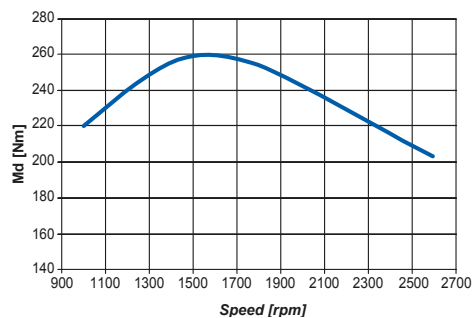
Schaufelinhalt (SAE) voll	m <sup>3</sup>	1,1	0,9	1,5	/
Schaufelbreite	mm	2.100	2.100	2.250	/
Schaufelgewicht	kg	400	500	500	/
Max. Betriebshöhe	mm	4.200	4.145	4.250	/
Gabeln Länge (Standard)					1.000
Gabeln Länge (Option)					1.200
Max. Kipphöhe (Schaufeldrehpunkt)	mm	3.360	3.360	3.360	/
Kippwinkel	°	40°	40°	40°	/
Kipphöhe	mm	2.685	2.659	2.634	/
Kippreichweite	mm	660	635	710	/
Kippreichweite max.	mm	980	930	1.030	/
Kipplast gestreckt	kg	4.950	5.150	4.700	/
Kipplast geknickt	kg	4.400	4.600	4.150	/
Kipplast Palettengabel geknickt	kg				3.400
Nutzlast Palettengabel EN 474-3 (80%) [•]	kg				2.720
Nutzlast Palettengabel EN 474-3 (60%) [•]	kg				2.040
Reißkraft	kg	6.400	6.890	6.010	/
Gesamtlänge	mm	5.295	5.425	5.525	/
Wenderadius (Schaufelaußenseite)	mm	4.980	4.940	5.090	/
Betriebsgewicht	kg	5.800	5.900	5.800	/

\* [...] Mit optionalen Rädern [•] Schwerpunkt 500mm

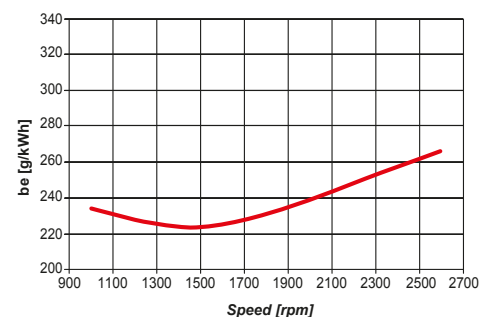
### LEISTUNG



### DREHMOMENT



### VERBRAUCH



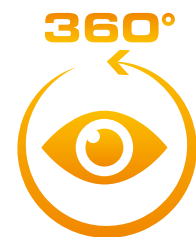
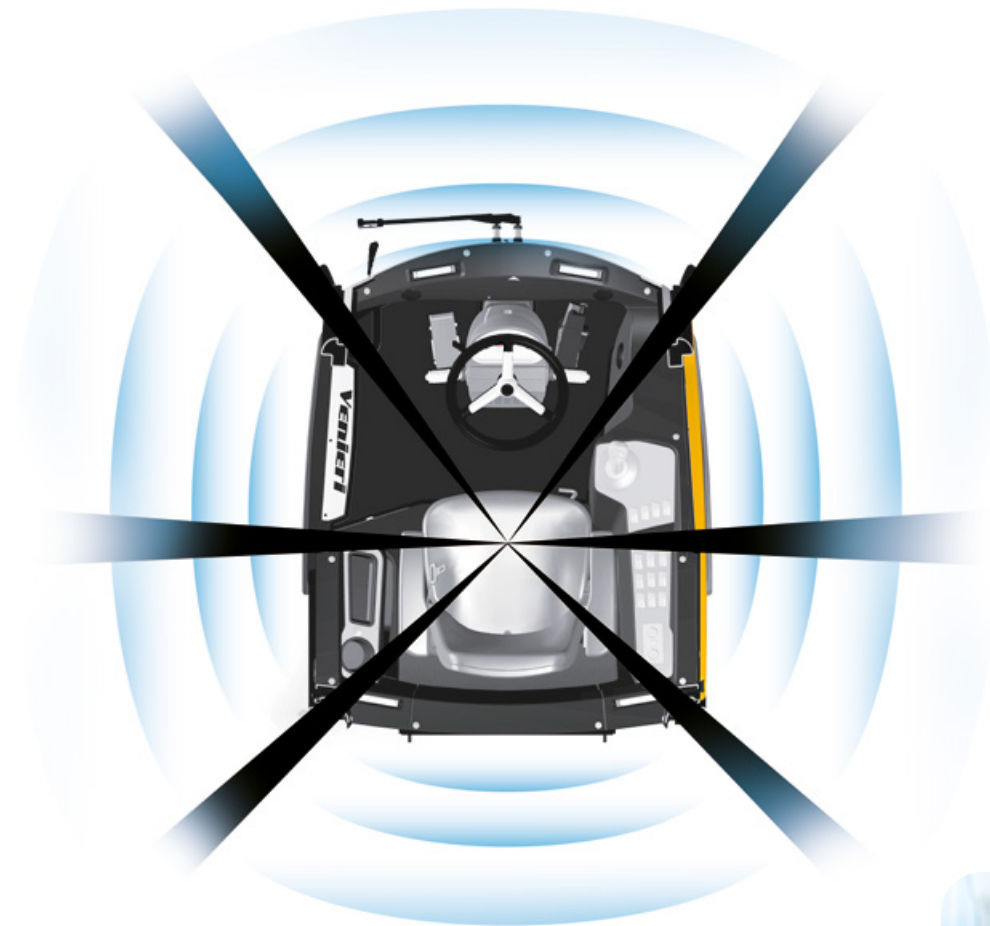
# DIE NEUE KABINE

## EIN ATEMBERAUBENDER AUSBLICK.

Nehmen Sie Platz im Kontrollzentrum. Gestalten Sie sich Ihren Arbeitsplatz, indem Sie den **Luftgederten Sitz\*** und die **Lenksäule** nach Ihren Anforderungen einstellen. Die hervorragende 360° Rundumsicht aus der Kabine, ermöglicht Ihnen absolut effizientes und sicheres Arbeiten. In Kombination mit dem neuen 4K Hubgerüst haben Sie so immer die Kontrolle über Ihre Anbaugeräte.

*\*Option*





In der Kabine der neuen VF 5.63D und VF 4.63H sind alle **“Blind Spots”** auf ein Minimum reduziert, und ermöglichen dadurch eine hervorragende Übersicht bei allen Arbeitsanforderungen.

### **SESAM ÖFFNE DICH!**

Die **zweigeteilte Türe** erlaubt dem Fahrer den unteren Teil zu schließen, und den oberen Teil zu öffnen. Das sorgt für **gute Ventilation** sogar ohne die Klimaanlage zu benutzen und das sogar ohne über die Maschinenabmessungen herauszuragen.



# 5.63D

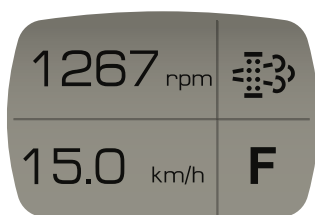
## SCHÖNHEIT TRIFFT FUNKTIONALITÄT.

Dem Venieri Entwicklungs-Team ist es gelungen, beim Design der neuen Kabine des VF 5.63D und VF 4.63H, **Schönheit** und **Funktionalität** zu vereinen. Mit dem Ziel die besten im Markt zu werden. Die neue Gestaltung des Innenraums der Kabine hat es uns ermöglicht, noch mehr Ablagefläche für Werkzeuge, Smartphones, Unterlagen oder Getränke zu schaffen.

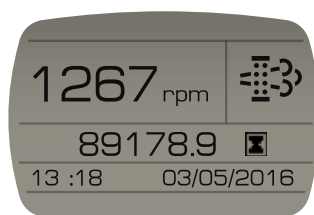


## KÜNSTLICHE INTELLIGENZ.

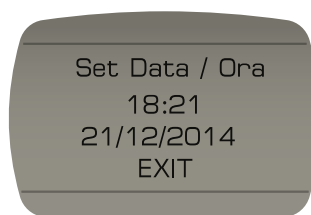
Die moderne **Schnittstelle zwischen Fahrer und Maschine**, kontrolliert permanent die Leistung der Maschine und zeigt **alle Diagnosen** auf einem **großen LCD-Bildschirm** im Armaturenbrett an.



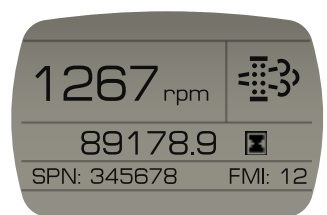
ANSICHT A



ANSICHT B



EINSTELLUNGEN



MOTORFEHLER

# 4.63H

**HÖCHSTMASS AN EFFIZIENZ  
UND FUNKTIONALITÄT.  
DER BESTE IN SEINER KLASSE!**

Das Venieri Designerteam hat die neue Kabine des VF 4.63 H komplett überarbeitet mit dem Ziel, das Beste aus **italienischem Stil**, Design und **Funktionalität** zu vereinen. Die „**Venierization**“ des Innenraums beinhaltet die **gelben Verkleidungen** für ein wohlbefindliches Gefühl während der täglichen Arbeit.

Dank dem neuen **Maschineninterface** im **intuitiven LCD Display** haben Sie immer die volle Kontrolle über den Leistungs- und Maschinenstatus. **Immer verbunden mit Ihrem Venieri.**

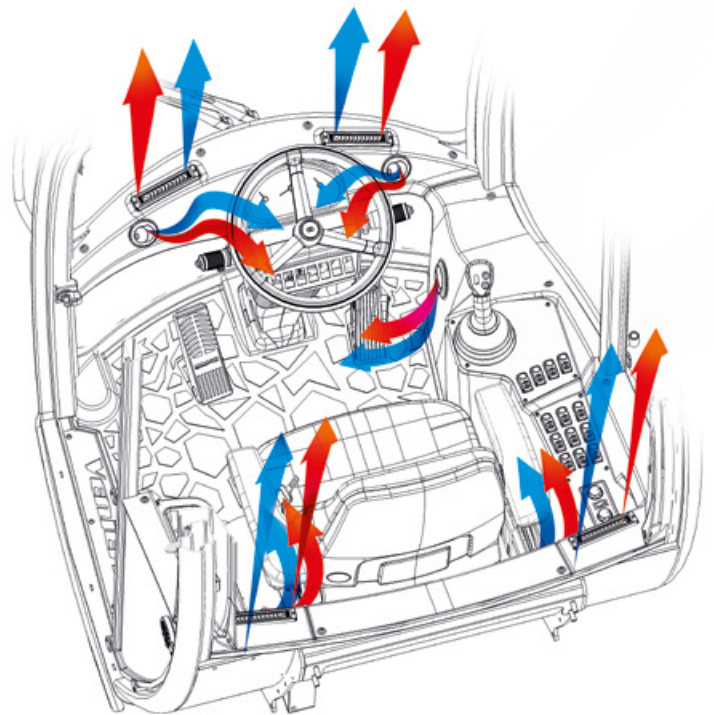
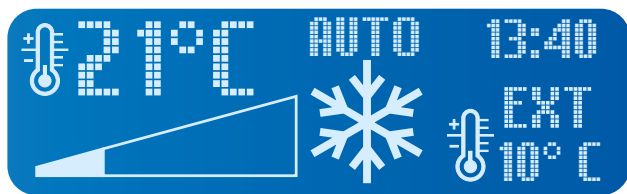


Das brandneue Lenksystem beinhaltet das patentierte „**Adjustment Control**“ um entweder im Arbeitsmodus oder Fahrmodus zu agieren.



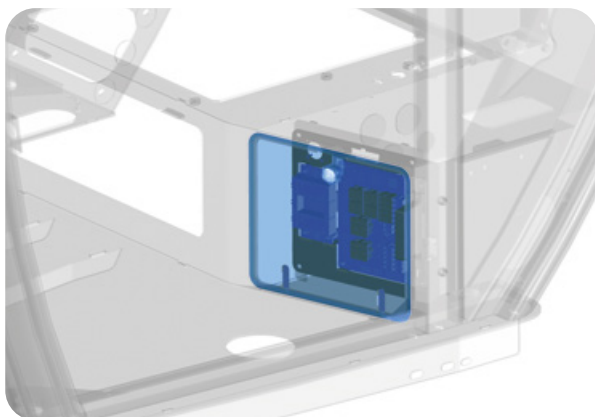
## SCHÖN KÜHL BLEIBEN.

Das ganze Ventilationssystem in den Venieri Radladern ist überarbeitet worden und entspricht dem **ISO 10263** Standard. An nur einer Steuereinheit kann der Fahrer die ideale Temperatur für **besten Komfort** einstellen. (Der VF 5.63C und VF 4.63H können auch mit der **VENIERI Climatronic** ausgestattet werden).



## DIE "BLACK BOX".

Zum allerersten Mal in einem Venieri Lader, ist die gesamte Elektronische Steuerung, **wassergeschützt** in der Kabine untergebracht. Hier können alle notwendigen Diagnosen durchgeführt werden (Foto: **VF 5.63C**).



## GENIESSEN SIE DIE SHOW.

Der modern gestaltete Arbeitsplatz ist ausgestattet mit **höchstem Komfort für produktivste Effizienz.**



# EINE REVOLUTION IN SEINER KLASSE

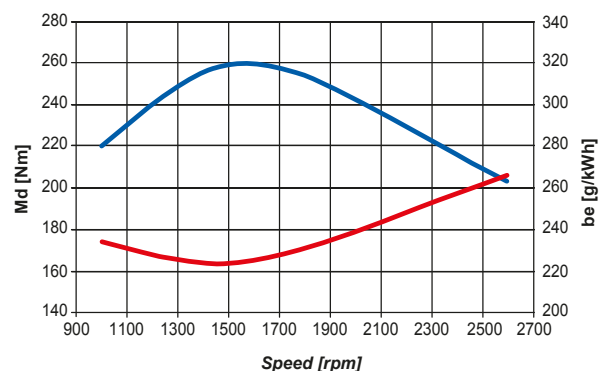
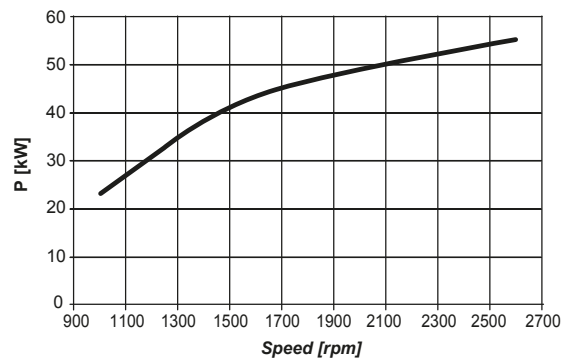
## SAUBERE ENERGIE, WENIG VERBRAUCH. DIE NEUEN DEUTZ STUFE V MOTOREN

Der im 5.63C verbaute Motor ist der **neue Deutz TD 2.9 L4**. Der Vierzylinder mit **2.925 ccm** wurde zum **besten Motor seiner Klasse gewählt**. Die beeindruckende Performance, Zuverlässigkeit und herausragende Langlebigkeit ist durch die Zusammenführung der bewährtesten Technologien möglich geworden, wie zum Beispiel: **Externe Abgasrückführung, elektronische Motorsteuerung, Common Rail Einspritzung mit 1600 bar, Turbolader, Wastegate Ventil** und vieles mehr für einen geringen Schadstoffausstoß von nur **225 g/KWH**, ein Alleinstellungsmerkmal für einen Motor dieser Größe. Gepaart mit einem Dieseloxydationskatalysator (**DOC**) werden die **aktuellen Abgasnormen erfüllt**.



### 5.63D

**Deutz TD 2.9 L4**  
58 kW - 79 HP



## JAPANISCHE TECHNOLOGIE YANMAR MOTOR STUFE V

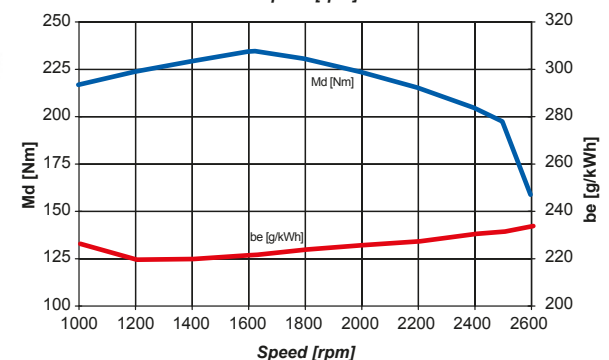
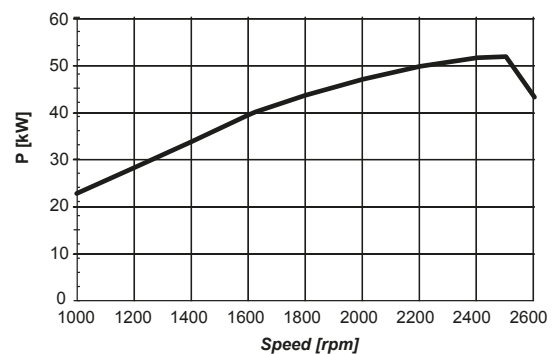
Der **neue Yanmar 4TNV98C** kommt im neuen 4.63H zum Einsatz und enthält das **EGR System** sowie einen **Dieselpartikelfilter (DPF)**. Dies erlaubt ein Arbeiten ohne Zugabe von Additiven. Das System filtert den Feinstaub im Abgas und verbrennt diesen im automatischen Abgasrückführungsprozess. **Das hält den Filter sauber und hält die Wartungskosten niedrig**. Der DPF kann in 3 verschiedenen Modi arbeiten: **unterstützende Regeneration, aktive Regeneration und stationäre Regeneration**.

Der Motor ist ausgestattet mit einer **elektronischen Common Rail Einspritzung**. Dies garantiert eine genaue und akkurate Einspritzung. Kombiniert mit dem Abgas-Behandlungssystem sorgt dies für einen **geringen Kraftstoffverbrauch** und reduziert die Schadstoffemission.



### 4.63H

**Yanmar 4TNV98C**  
53 kW - 72 HP



# Venieri GLOBAL

KONTROLLIEREN SIE IHRE FLOTTE

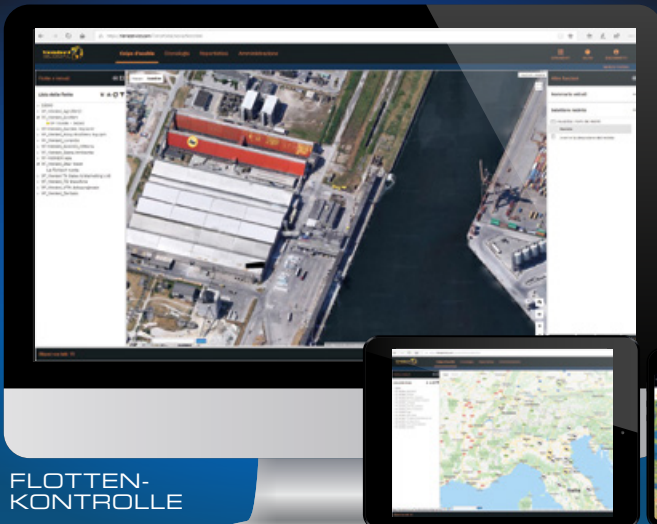


**Venieri GLOBAL™** ist das brandneue Satellitenüberwachungssystem von Venieri, mit dem Sie stets die volle Kontrolle über Ihre Flotte haben und somit Ihre Produktivität erheblich steigern können. Ihnen stehen eine Vielzahl von Informationen zu Ihrem Venieri Gerät und dessen Ausrüstung zur Verfügung.

## V E R F Ü G B A R E F E A T U R E S

Maschinenstandort	✓	Arbeitsschichten Alarm	✓
Maschinenhistorie	✓	Standard Einsatzberichte	0
Maintenance plan	✓	Energiespar Historie	0
Wartungsplanung	✓	Ortung	✓
Informationen	✓	Karte mit Positionen und Arbeitsbericht	✓
Betriebsstunden	✓	Informationsfilter	✓
Schutz vor unbefugter Benutzung (Motorstop)	0	Geofence	✓
Gesamtkraftstoffverbrauch	✓	Flottenlokalisierung und Management	✓
Kraftstoffverbrauch über eine Periode	✓	Multi-User Management mit unterschiedlichen Zugriffsrechten	✓
Maschinenausnutzung	✓	Liste inaktiver Maschinen	✓
Detaillierte Nutzungsberichte	✓	SMS/ E-Mail benachrichtigung	✓
Alarm bei Entfernung	✓	Alarm bei Diebstahl	✓
Alarm für einen festgelegten Radius	✓	Parameterprogrammierung auf Anfrage	0

✓ Standad    0 Optional    X Nicht verfügbar



FLOTTEN-KONTROLLE

### PRODUKTIVITÄTS-BERICHT



APP FÜR IOS™ UND ANDROID™ SMARTPHONES

**STANDARD**  
**AUSRÜSTUNG**


Batterie Trennschalter	•	•
Werkzeugkasten	•	•
Diesel Vorwärmer	0	0
Abschließbarer Hydraulik- und Dieseltank	•	•
Proportionales Selbstsperrdifferential für Frontachse	•	•
Proportionales Selbstsperrdifferential für Hinterachse	0	0
Differentialsperre 100%, zuschaltbar in Frontachse	0	0
Zugmaul	•	•
Rundumleuchte	•	•
Geräuschdämmung	•	•
Ersatzteil-Katalog	•	•
Bedienungsanleitung	•	•
Vorbereitung für Straßenzulassung	•	•
Sicherheitsabstützung für Hub- und Kippzylinder	•	•
Automatische Nivellierung für Schaufel am Boden	•	•
Geschwindigkeitsreduzierungs Kit	0	0
„Venieri GLOBAL“ System	0	0
Lüfter mit 2 Geschwindigkeiten	•	•
Reversibler Lüfter (für Kühlerreinigung)	0	0
Parkbremse elektrisch zuschaltbar	0	•
Servicebremse auf beide Achsen mit seperatem Kreislauf	0	•
Inchpedal im Bremspedal integriert	0	0
Alle Schmierstellen am Rahmen zusammengefasst	•	•
Automatische Zentralschmieranlage	0	0
Ride control	0	0
Motorvorwärmer	0	0
Umweltfreundliches Hydrauliköl	0	0
Hydrauliköl ISO 46 (für kalte Gegenden)	0	0
Cyclone Staubfilter	0	•
	0	-

**KABINEN**  
**AUSRÜSTUNG**


ROPS/FOPS Level II, mit Überdruck und Geräuschgedämmt	•	•
Front- und Rückscheibe mit Scheibenwischer	•	•
Arbeitsbeleuchtung Halogen (4 front + 2 rück)	•	•
ArbeitsbeleuchtungLED (4 front + 2 rück)	0	0
Ablage für Mobiltelefon	•	•
Flaschenhalter	•	•
Ablagefach für Unterlagen	•	•
Fahrersitz mechanisch gefedert	•	•
Fahrersitz Luftgedefert	0	0
Fahrersitz lufgedefert mit Sitzheizung	0	0
Armauflagen	•	•
Buzzer	•	•
Gummimatte in der Kabine	•	•
Kleiderhaken	•	•
Radio vorbereitung	•	•
Zusätzliche 12V Steckdose	•	•
Manuelle Klimaanlage	0	0
„Climatronic Venieri“ automatische Klimaanlage	0	0
Leselampe	•	•
Sonnenblende	•	•
Rückspiegel	•	•
Beheizbare Rückspiegel	0	0
Erste Hilfe Kit	0	0
Feuerlöscher 2kg	0	0
Sitzgurt	•	•
Armaturenbrett und Instrumente mit LCD Display	•	•
Not-Hammer für Sicherheitsglas	•	•

**ZUSATZ-**  
**AUSRÜSTUNG**


Schnellwechsler mechanisch oder hydraulisch	0	0
Betonmischschaufel	0	0
4 in 1 Schaufel	0	0
Palettengabel	0	0
Stäßenfräse für Asphalt oder Beton	0	0
Schneegebläse	0	0
Schneeschild	0	0
Planierschild	0	0
Hydraulische Handgeräte (Hammer, Säge etc.)	0	0
Kehrbesen	0	0
Schneidrad	0	0
Hochkippschaufel	0	0
High Flow Kit	0	0
Drucklose Rücklaufleitung	0	0
Doppelwirkende Zusatzhydraulik	0	0
Heckhydraulik (einfach wirkend)	0	0



(2024) LP483H683D\_A-DE proartigrafica.it



Via Piratello, 106 - 48022 Lugo (RA) - ITALIEN  
Tel. +39 0545 904411 Fax +39 0545 30389  
e-mail: info@vf-venieri.com | [www.vf-venieri.com](http://www.vf-venieri.com)

**Ersatzteilservice**  
Tel. +39 0545 904429 Fax +39 0545 24555  
e-mail: ricambi@vf-venieri.com